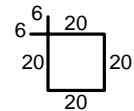
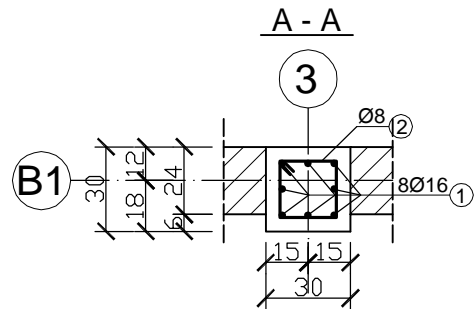
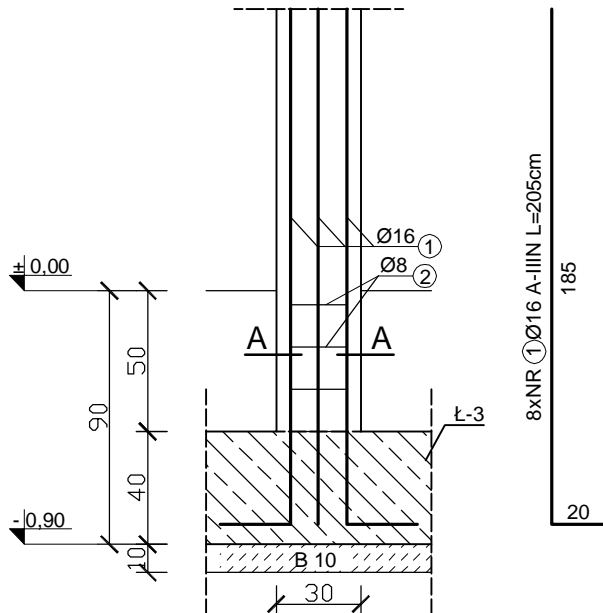


Elementy monolityczne: Sz.0.0.1

szt. 1

Skala 1:25



4xNR ② Ø8 A-IIIN co 15cm L=92cm

ZESTAWIENIE STALI: Sz.0.0.1

Poz.	Stal		Długość [cm]	Ilość [szt.]			Długość łączna [m]	
	A-0	A-IIIN		ilość [szt.]	elemntów	ogólnie [szt.]	A-IIIN (Ø8)	A-IIIN (Ø16)
1	-	16	205	8	1	8	-	16,40
2	-	8	92	4	1	4	3,68	-
Długość wg średnic [m]							3,68	16,40
Masa 1 mb pręta [kg/mb]							0,395	1,58
Masa łączna wg średnic [kg]							1,45	25,91
Ogółem [kg]							27,36	

UWAGA:

- Izolacja fundamentów:
 - pozioma: 1x papa termozgrzewalna
 - pionowa: 2x dysperbit
- Pręty nr ① zakotwić w stopie Sf-7 - usytuowanie i rozmieszczenie zgodnie z rzutem fundamentów.
- Słupek fundamentowy w ścianie zewnętrznej ocieplić 12 cm warstwą styropianu.

Beton: B 25
Stal: RB-500 (A-IIIN)
St0S (A-0)

PROJEKT INKUBATORA PRZEDSIĘBIORCZOŚCI Z
INFRASTRUKTURA
GMINA DEBRZNO, WIEŚ CIERZNIÉ
dz.nr 498/16

COLOSSEUM
pracownia projektowa
KONSTRUKCJE BUDOWLANE

Bud. A
Bud. B
Rys.
/K

1:25

autor:
mgr inż. Zbigniew Stawinski
UAN/8346/812/87

opracowała:
inż. Magdalena Stebelska

sprawdził
mgr inż. Jerzy Racki
UAN/7342/1183/94

Grudzień 2009

pracownia projektowa "COLOSSEUM" 76-200 SZUPSK UL.TUWIMA 3A/3 TEL./FAX 0-59 8413612

Elementy monolityczne: Sz.0.0.1